



DER GLEISBAU

Spitzenleistungen entstehen aus
Tradition und Moderne.



LEONHARD WEISS
BAUUNTERNEHMUNG

Eingespielte Teams sind unsere Stärke; damals wie heute. Mit dem Erfahrungsschatz aus über 100 Jahren erfolgreicher Arbeit rund um das Thema „Gleis“ sind wir für Sie der richtige Partner.



Im Jahr 1900 gründete Leonhard Weiss das Unternehmen als Gleisbaubetrieb. Mit Ideenreichtum und Pioniergeist – auch heute ein Markenzeichen von LEONHARD WEISS – entstand eines der ältesten Gleisbauunternehmen Deutschlands.

Rasante Entwicklungen kennzeichnen den Schienenverkehr in den vergangenen 100 Jahren. Entwicklungen, die wir mitgestaltet haben und durch die wir den wachsenden Anforderungen immer eine Nasenlänge voraus waren.

Wenn wir vom Gleisbau der Zukunft sprechen, so spielen darin innovative Lösungen, leistungsstarke Maschinen und umfassende Kompetenz eine zentrale Rolle. Wir lösen alle technischen, logistischen und organisatorischen Herausforderungen der Instandhaltung und der Gleiserneuerung unter größtmöglicher Verfügbarkeit des Fahrwegs. Zählen Sie auf einen kompetenten Partner, den eine begeisterte Mannschaft und modernste Technik auszeichnen. Wir stellen uns jedem Ihrer Probleme und bieten individuelle Lösungen; von der Projektierung über die Planung bis hin zur Anlagenverantwortung.

Tradition Gleisbau

Verbindungen schaffen
ist unsere Hauptaufgabe.

Heute ersetzen moderne
Maschinen die früher notwendige
Muskelfraft.



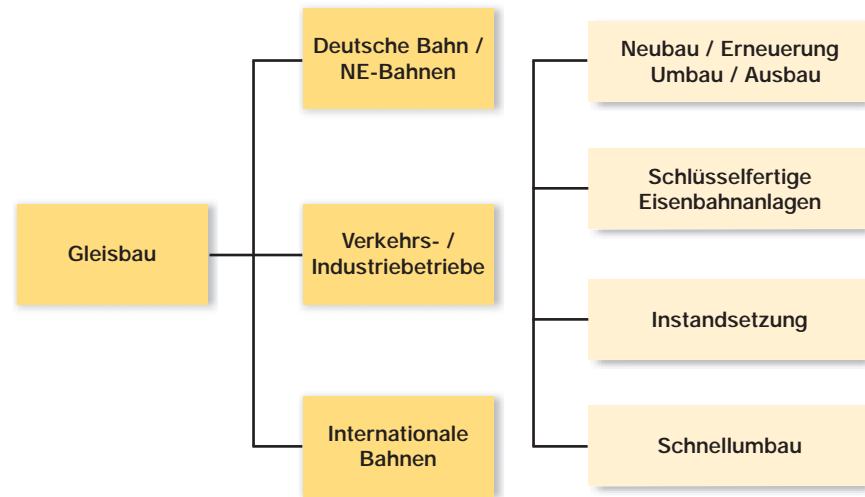


Gleisbau Professionell

Unser Leistungsspektrum kann sich sehen lassen.

Wir Gleisbauer verstehen uns heute als kompetenter Produktanbieter mit allen beteiligten Gewerken: Gleisbau, Straßen- und Tiefbau, Kanal- und Leitungsbau, Ingenieurbau etc. Dank dieser Spartenvielfalt können wir unseren Kunden jedes Leistungspaket schnüren und realisieren – auf höchstem Qualitätsniveau und zu besten wirtschaftlichen Konditionen.

Wir stellen uns der Verantwortung als Generalunternehmer für alle Gleisbauprojekte. LEONHARD WEISS steht für Ihren Projekterfolg: komplette Leistung von der kleinen bis zur hochkomplexen Aufgabe. Selbstverständlich übernehmen wir über den Projektschluss hinaus auch die Anlagenverantwortung und gewährleisten Ihnen eine optimale Verfügbarkeit Ihrer Gleisinfrastruktur.



Auswechslung aller üblichen Schwellenarten und Schienenformen im Fließbandverfahren mit den Schnellumbauzügen. Unsere Mannschaften sind Tag und Nacht im Einsatz für Sie. 365 Tage im Jahr. Bei Wind und Wetter.





LEONHARD WEISS ist Ihr kompetenter Projektplaner und –steuerer. Wir haben uns auf schwierige und komplexe Großprojekte bei Ausbaustrecken und Gleiserneuerungen spezialisiert. Sie bekommen die Komplettleistung aus einer Hand. Unsere Fachkompetenz und Leistungsfähigkeit bei Schnellbahntrassen – auch im Bereich der Festen Fahrbahn – sind Ihr Vorteil. Wir sind bundesweit Ihr Partner für alle Spurweiten, ob Bergbahn, Standseilbahn oder Schmalspurbahn.

*Die Innovation Gleisumbauzug:
Präzise und schnell –
bis 350 m Gleis pro Stunde*



Mit innovativer, modernster Maschinenteknik und eingespielten Teams meistern wir alle gestellten Aufgaben mit höchster Präzision und minimalster Einschränkung des Bahnbetriebs. Gleisbau-Spezialkräne und drei Schnellumbauzüge sind die Highlights in unserem Maschinenpark. Die Auswechslung der Schwellen und Schienen erfolgt bei den Schnellumbauzügen im automatisierten Fließbandverfahren. Deren vielfältige Möglichkeiten lassen alle Schwellenarten zu: von der Betonschwelle über die Holz-, Stahl- und Y-Stahl-Schwelle bis hin zur Breitschwelle. Die Gleislage wird mittels modernster Technik dokumentiert. Enge Radien bilden kein Problem für unsere Schnellumbauzüge. Mit einer planbaren Stundenleistung von bis zu 350 m/h minimiert sich die Bauzeit erheblich.

Leistungen für Deutsche Bahn und NE-Bahnen

Ausgeklügelte Kompetenz für ganzheitliche Aufgaben.

In der Instandhaltung und Erneuerung von Gleisen und Weichen sind wir mit unseren Hochleistungsstopfmaschinen bundesweit im Einsatz.



Komplettleistung

Bauablauf- und Betriebsablaufplanung, komplette Bauausführung sowie alle zugehörigen Arbeiten, wie Betrieb, Sicherheit und Logistik – alles aus einer Hand.

Instandhaltung

Vermessung, Instandhaltung Gleise und Weichen, DUA-Vorarbeiten, maschinelle DUA für Gleise und Weichen, Bahnübergangsarbeiten und andere Zusammenhangerbeiten, schweißtechnische Aufarbeitung, Vegetationsarbeiten, Winterdienst.

Bahnsteigbau

Erstellung von Bahnsteigen in Standardbauweise, modularer Bauweise (Fertigteilsysteme inklusive Zuwegungen, Tore, Bahnsteigausrüstung, Beleuchtung usw.).

Eisenbahnanlagen

Um- und Neubau von Gleis- und Weichenanlagen sowie gleisbezogener Tiefbau.



Unsere Maschinenkompetenz setzt internationale Maßstäbe in Zuverlässigkeit, Leistungsfähigkeit und Qualität.



Containerumschlag- und Hafenanlagen sind wichtige Bestandteile für eine funktionierende Wirtschaft. Wir haben die passende Lösung für Sie.

Leistungen für Verkehrs- und Industriebetriebe / Internationale Bahnen

Ihre Anbindung und Mobilität ist uns wichtig.

Rund um eine hohe gleisbauspezifische Kernkompetenz realisieren wir auch Großprojekte im Bereich des schienengebundenen Nahverkehrs und der Industriebahnen. Die fachgerechte Koordination der Einzelgewerke führt für Sie als Kunde zu einer Kosten- und Zeitersparnis und ist eine unserer wesentlichen Stärken.

Mit hohem Know-how in der Entwurfs-, Genehmigungs- und Ausführungsplanung sowie dem richtigen Projektmanagement führen wir jede Maßnahme wirtschaftlich, termintreu und in hoher Qualität aus. Wir bieten Ihnen eine Komplettlösung von A – Z.

Durch unser zertifiziertes Sicherheitsmanagementsystem (SCC**) erbringen wir die Voraussetzungen, um in Werksanlagen der chemischen und petrochemischen Industrie zu arbeiten.

Unsere Spezialisten sind zunehmend im Ausland im Einsatz. Mit moderner Maschinenteknik und einem reichen Erfahrungsschatz sind wir der Dienstleister in allen Spurweiten. LEONHARD WEISS bietet zudem eine fachliche Beratung und Istanalyse von Gleisanlagen an (z. B. Planung und Trassierung).

Mobilität ist heute nicht mehr wegzudenken. Wir schaffen dazu die innerstädtischen und regionalen Verbindungen.





Eingespielte und erfahrene Teams garantieren Qualität und Zuverlässigkeit. Das Geheimnis: Wir arbeiten mit eigenen, fest angestellten Mitarbeitern. Persönlicher Kontakt zum Kunden und detaillierte Projektpläne sorgen für erstklassige Resultate.

LW-Service

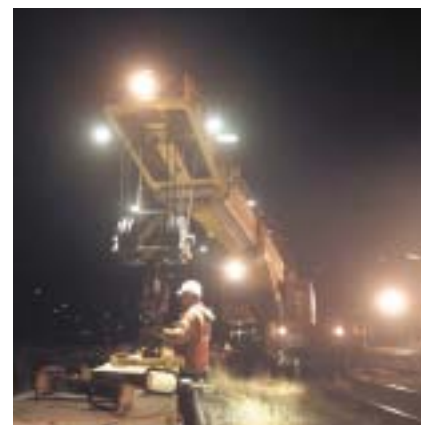
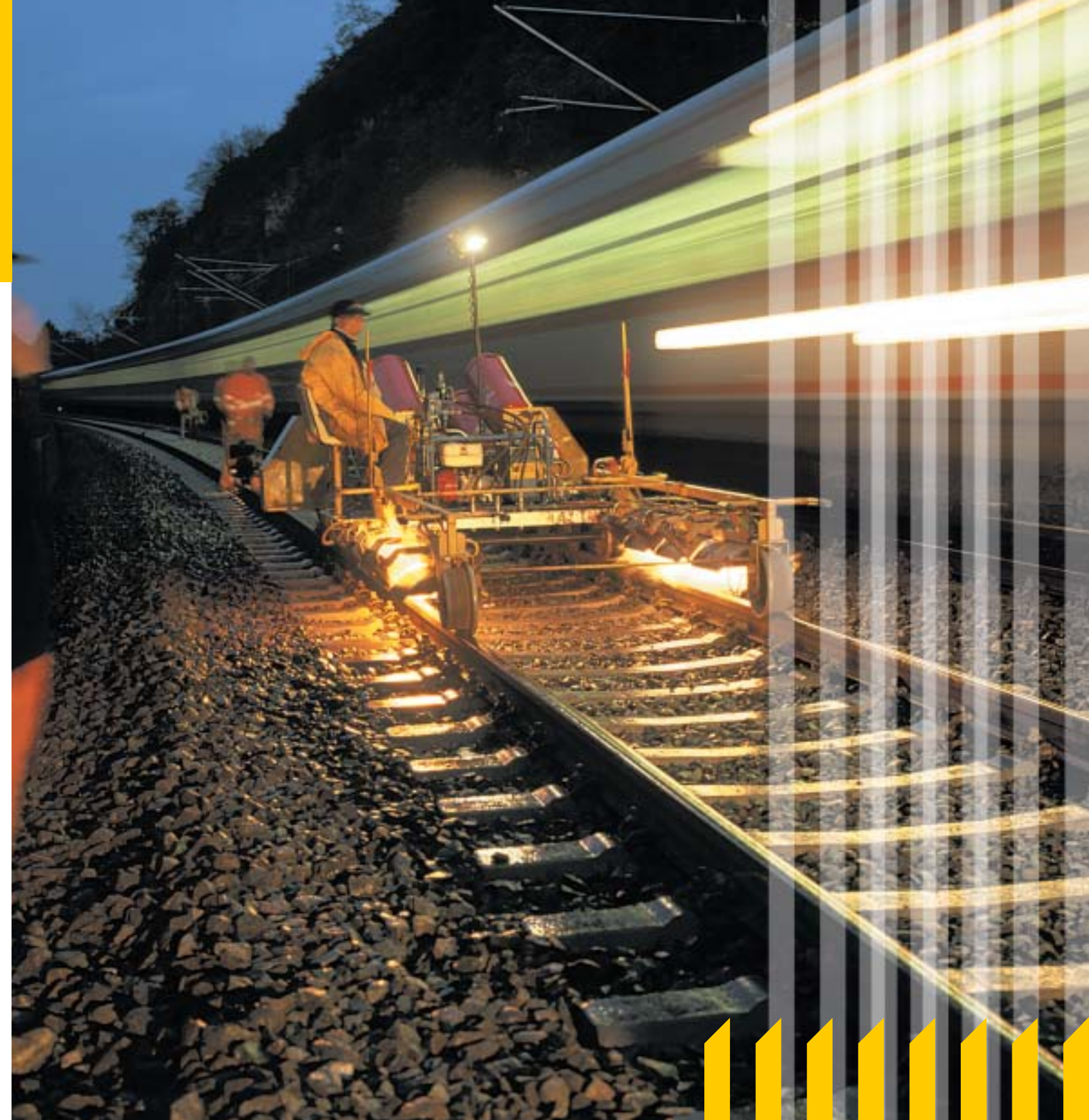
Engagierte und motivierte Mitarbeiter garantieren 1a-Qualität.

Die Anforderungen an die Qualität der Fahrwege steigen ständig. Die Zeiten für Instandsetzungsarbeiten müssen so kurz wie möglich gehalten werden. Eine optimale Netzverfügbarkeit bedingt das „Bauen unter rollendem Rad“.

Nur mit einer motivierten Mannschaft sind diese kurzen Sperrzeiten zu halten. Unsere ehrgeizigen Teams meistern diese Herausforderungen oftmals weit unter dem geplanten Termin. Sie als Kunde profitieren von der partnerschaftlichen Zusammenarbeit und können „Freude am Bauen“ erleben.

LEONHARD WEISS hat für jede Anforderung die richtige Lösung: ob für Einzelgewerke oder für Generalunternehmerleistungen.

Sprechen Sie einfach mit uns!



Unsere Geräte und Maschinen unterliegen einer ständigen Wartung in unserer firmeneigenen Maschinenwerkstatthalle. Geschultes Personal kennt die Eigenheiten einer jeden Maschine. Innovative Vorschläge sorgen ständig für Verbesserungen und werden gemeinsam mit der jeweiligen Herstellerfirma umgesetzt.



LEONHARD WEISS GmbH & Co. KG
BAUUNTERNEHMUNG
Göppingen – Satteldorf – Stuttgart

Gegründet im Jahr 1900
Familienunternehmen mit über
2.500 Mitarbeitern

Gleisbau
Straßen- und Netzbau
Ingenieur- und SF-Bau



LEONHARD WEISS
BAUUNTERNEHMUNG

Bitte nehmen Sie
Kontakt mit uns auf.

LEONHARD WEISS GmbH & Co. KG
BAUUNTERNEHMUNG
Leonhard-Weiss-Straße 22
73037 Göppingen
Telefon +49 (0) 71 61/6 02-0
Telefax +49 (0) 71 61/6 02-12 24

e-mail: gleisbau@leonhard-weiss.de
LEONHARD WEISS im Internet:
www.leonhard-weiss.de