



Mehr Natur auf Unternehmensflächen

## **LEONHARD WEISS startet Projekt „UnternehmensNatur“ am Standort Satteldorf**

*LEONHARD WEISS gestaltet Unternehmensflächen naturnäher und schafft neue Lebensräume für Pflanzen und Tiere. Mit dem Projekt „UnternehmensNatur“ setzt das Bauunternehmen am Standort Satteldorf ein Zeichen für mehr Nachhaltigkeit und Biodiversität.*

Satteldorf, 24. Juni 2026. Biodiversität – also die Vielfalt von Pflanzen, Tieren und Lebensräumen – ist für funktionierende Ökosysteme von großer Bedeutung. Doch viele Arten und Lebensräume sind in Deutschland bedroht: Ein Drittel der Arten gilt als gefährdet, 75 % der Fluginsekten sind in den letzten 27 Jahren verschwunden und 10.000 Arten stehen kurz vor dem Aussterben. Zudem befinden sich 60 % der Lebensraumtypen, wie offene Grasflächen, Sümpfe und Flüsse, in einem schlechten Erhaltungszustand.

LEONHARD WEISS nimmt sich dieser Herausforderung an und setzt gezielt Maßnahmen um. Im Jahr 2025 hat das Bauunternehmen am Projekt „UnternehmensNatur“ des Naturschutzbundes Baden-Württemberg teilgenommen. Ziel der Initiative ist es, Unternehmensflächen naturnäher zu gestalten und Lebensräume für heimische Pflanzen und Tiere zu schaffen – und damit einen Beitrag zu den Nachhaltigkeitszielen des Unternehmens zu leisten.

### **Umsetzung am Standort Satteldorf**

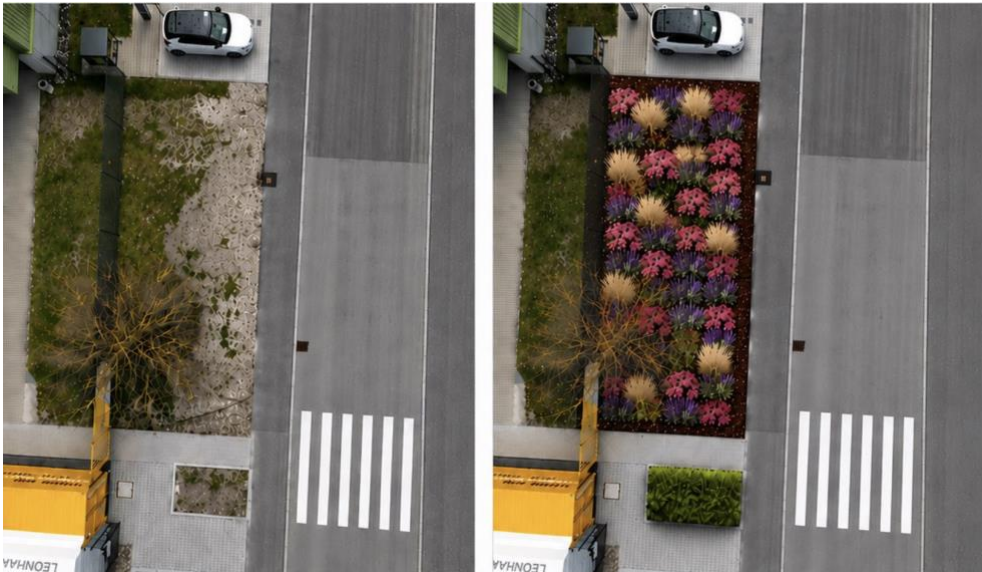
Erste Konzepte wurden zunächst für den Standort Göppingen entwickelt und sollen dort mit den Außenanlagen der Büroerweiterung im Jahr 2027 umgesetzt werden. Die gewonnenen Erkenntnisse wurden anschließend auf den Standort Satteldorf übertragen. Dort werden insgesamt zehn Bereiche ökologisch aufgewertet – unter anderem am Verwaltungsgebäude und entlang der Leonhard-Weiss-Straße.

Zum Einsatz kommen überwiegend heimische und insektenfreundliche Pflanzen, darunter Blütenstauden, Kräuterwiesen sowie Gehölze wie Hainbuchen und Feldahorn. Teilweise werden Flächen neu angelegt, entsiegelt oder strukturiert, um bessere Lebensräume für Insekten und andere Tiere zu schaffen.

Die Umsetzung erfolgt durch den regionalen Partner Gartenpflege und Gartenbau Harsch, beginnt in Kürze und soll noch dieses Jahr fertiggestellt werden. Mit diesem Projekt leistet LEONHARD WEISS einen weiteren Beitrag zu mehr Nachhaltigkeit an den eigenen Standorten – und schafft gleichzeitig ein attraktiveres, grüneres Arbeitsumfeld.



Visualisierung 1 links vorher, rechts nachher: Blütensalbei, Kleiner Immergrüner Bodendecker und Rindenmulchstreifen werden gepflanzt und angelegt.



Visualisierung 2 links vorher, rechts nachher: Neben Rindenmulchstreifen werden unter anderem Blütensalbei, Oregano und Hainbuch Hecken angelegt.

**Ihr Ansprechpartner für Rückfragen:**

LEONHARD WEISS GmbH & Co. KG

Herr Andre Ufer

Leonhard-Weiss-Straße 2-3

74589 Satteldorf

M: +49 152 28861130

[a.ufer@leonhard-weiss.com](mailto:a.ufer@leonhard-weiss.com)

[www.leonhard-weiss.de](http://www.leonhard-weiss.de)