

HOLZHYBRIDBAU

ÄSTHETISCHE PRÄZISION,
NACHHALTIGE QUALITÄT



© Oliv Architekten



Mit LEONHARD WEISS Freude am Bauen erleben



Erfahren Sie mehr über den Holzhybridbau von LEONHARD WEISS im Internet

www.leonhard-weiss.de

LEISTUNGSSPEKTRUM

Holzhybridbau

- Büro- / Verwaltungsbau
- Bildungsbauten / Sportzentren
- Einzelhandel / Gewerbebau
- Mehrgeschossiger Wohnungsbau
- Hotel- und Unterkunftsgebäude

HOLZHYBRIDBAU

ERFAHRUNG, PRÄZISION UND EFFIZIENZ
IN DER AUSFÜHRUNG

WIRTSCHAFTLICHKEIT DURCH KOMPETENZ UND ERFAHRUNG

Wir vereinen anspruchsvolle Architektur mit wirtschaftlichen und leistungsstarken Holzhybrid-Konstruktionen. Mit einem tiefen Verständnis für moderne Holzbausysteme und deren nahtlose Integration in hybride Konstruktionen entwickeln wir individuelle Lösungen – perfekt auf Ihr Projekt abgestimmt. Als verlässlicher und kompetenter Partner begleiten wir Sie von Anfang an.

Bereits in der frühen Projektentwicklung bieten wir Ihnen Kosten- und Ausführungssicherheit. In der Realisierungsphase stehen wir Ihnen partnerschaftlich zur Seite – vom Rohbau bis zum schlüsselfertigen Projekt in individueller, serieller oder modularer Konzeption.

WAS UNS AUSZEICHNET

- » **Wirtschaftlichkeit:** Wir kombinieren Holz, Beton und Stahl zu der für Ihr Projekt optimalen Lösung.
- » **Kosten- und Ausführungssicherheit:** Schon ab der Planungsphase schaffen wir Transparenz und Verlässlichkeit.
- » **Material- und Systemunabhängigkeit:** Ob Holzmassiv-, Holzskelett- oder Holzrahmenbau – individuell, seriell oder modular.

Dank unserer umfassenden Expertise im Ingenieur- und Schlüsselfertigbau verbinden wir klassische Bauweisen mit innovativen Holzbausystemen. Der Holzhybridbau ergänzt unser Leistungsspektrum nachhaltig und wirtschaftlich – für eine umweltbewusste Zukunft.

Erleben Sie mit uns die Freude am Bauen!

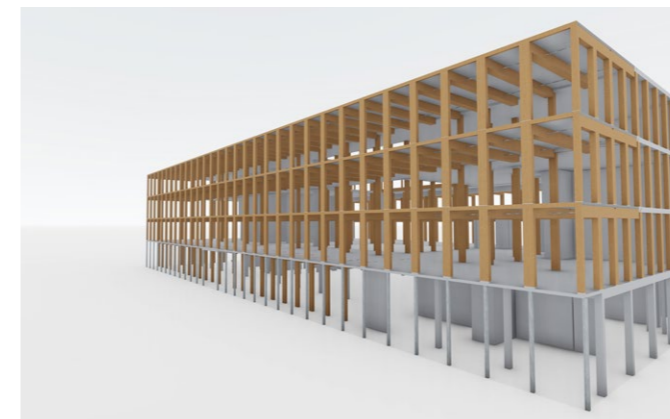


© ACCUMULATA

„Die ästhetische Umsetzung von Architektur in wirtschaftliche, leistungsfähige Hybrid-Konstruktionen erfordert ein tiefes Verständnis für das Planen und Bauen, insbesondere im Bereich moderner Holzbaumaterialien und Systeme.“



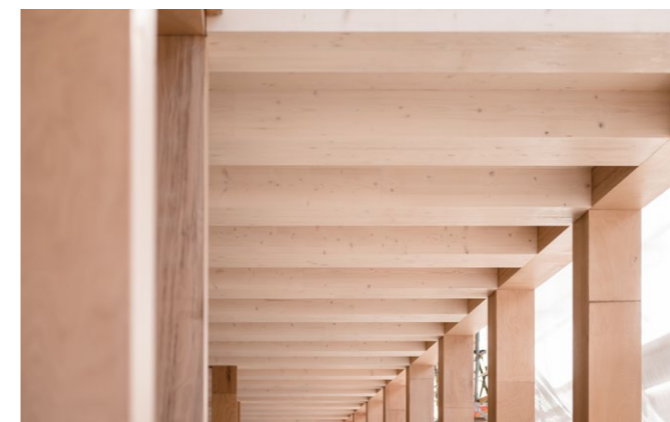
Christoph Zimmermann
c.zimmermann@leonhard-weiss.com
M +49 151 68958801



Bildungszentrum West Ludwigsburg – konzeptionelle BIM-Modellierung



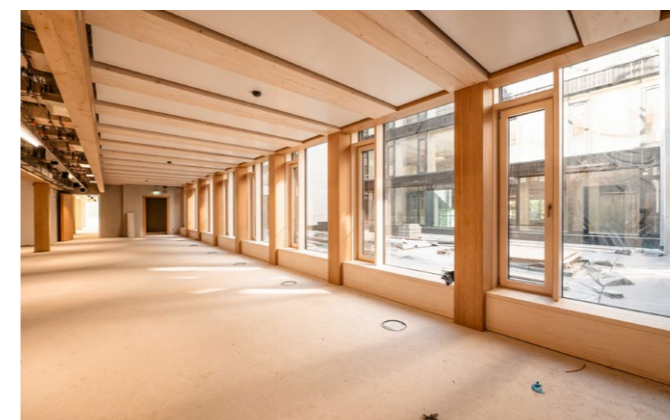
Büroerweiterung Göppingen – Mittelunterzug mit Dachdecke BSP Sichtqualität



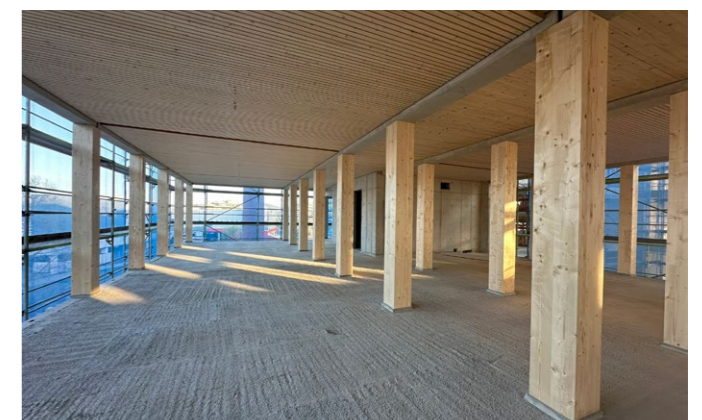
Bürogebäude TRI München – Anschluss HBV-Decke an Fassadenstützen Baubuche



Bürogebäude TRI München – Geschossdecke und Stützenkonstruktion im Montagezustand



Bürogebäude TRI München – Übergang Fassade-Deckenkonstruktion



Landratsamt Aalen – Holzhybridkonstruktion

REFERENZEN

HEUMARKT 55 GÜRZENICHSTR., KÖLN | NEUBAU BÜRO- UND GESCHÄFTSHAUS

BGF 9.000 qm | **BRI** 33.532 cbm | **AUSZEICHNUNG** DGNB Platin

ARCHITEKTUR Thomas Kröger Architekten GmbH, Berlin



TRI – ELSENHEIMERSTR., MÜNCHEN | NEUBAU HOLZHYBRID-BÜROGEBÄUDE

BGF 16.850 qm | **BRI** 67.500 cbm | **AUSZEICHNUNG** DGNB Platin

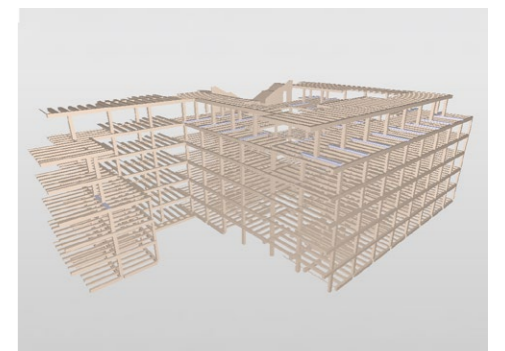
ARCHITEKTUR OLIV-Architekten, München



ARGE S36, SCHWANTHALERSTR., MÜNCHEN | NEUBAU BÜROGEBÄUDE

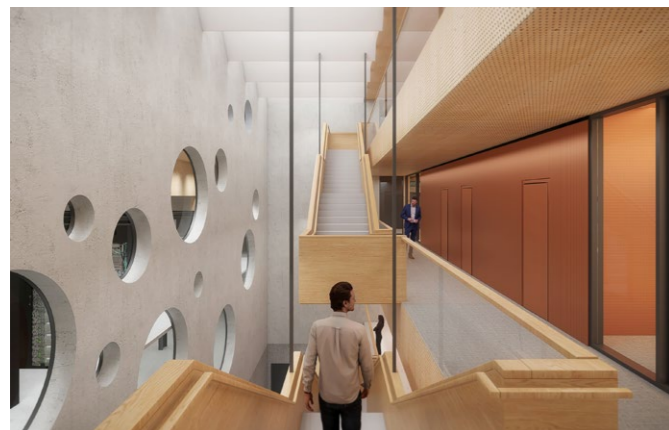
BGF 13.500 qm | **BRI** 50.000 cbm | **AUSZEICHNUNG** DGNB Platin

ARCHITEKTUR Wilmotte & Associés SAS d'Architecture, Paris

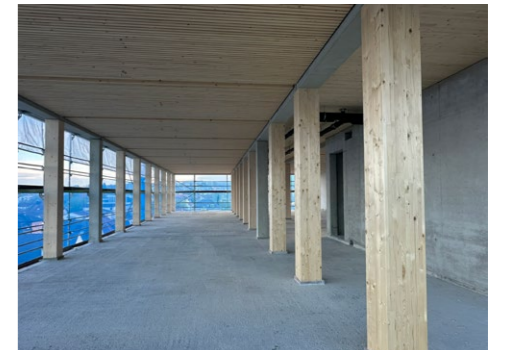
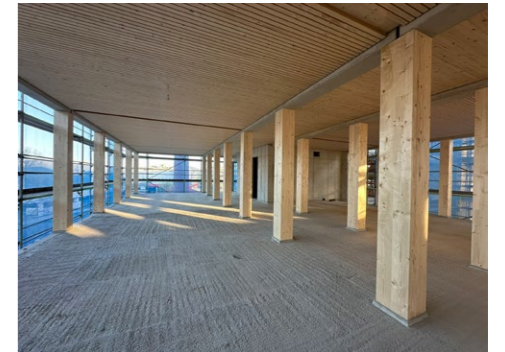


REFERENZEN

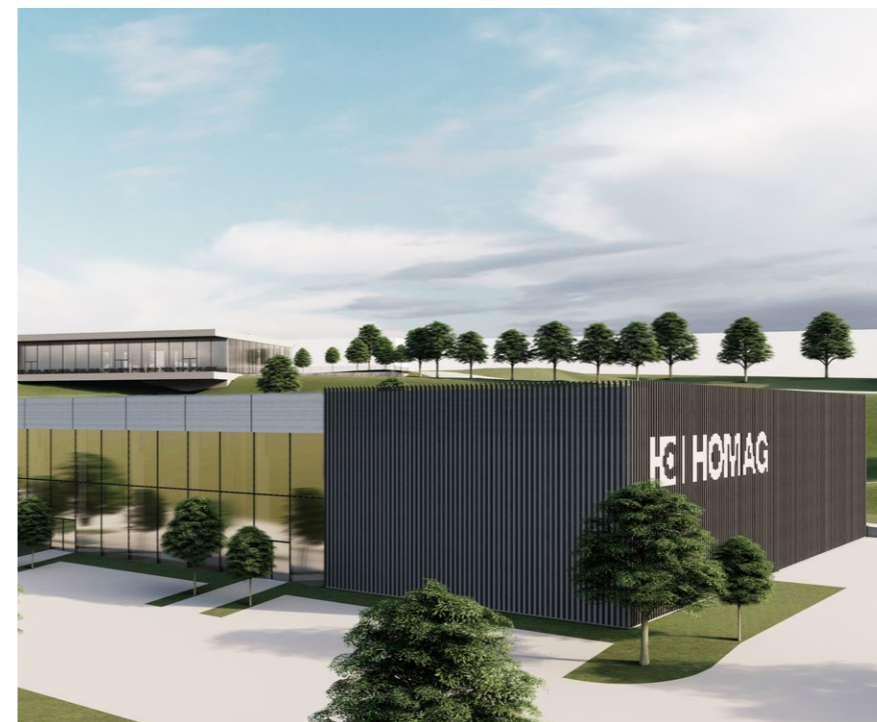
HLRS III, HÖCHSTLEISTUNGSRECHENZENTRUM, STUTTGART | NEUBAU RECHENZENTRUM
BGF 12.700 qm | BRI 60.000 cbm
ARCHITEKTUR Birk Heilmeyer und Frenzel, Stuttgart / Benthem Crouwel Architects, Amsterdam



LANDRATSAMT AALEN | NEUBAU VERWALTUNGSGEBÄUDE
BGF 15.600 qm
ARCHITEKTUR hirner & riehle architekten, München



HOMAG, SCHOPFLOCH | NEUBAU KUNDENCENTER / BETRIEBSRESTAURANT
BGF 6.300 qm
ARCHITEKTUR arc+, Freudenstadt





LEONHARD WEISS
BAUUNTERNEHMUNG

KONTAKT ZUM DIALOG

LEONHARD WEISS GmbH & Co. KG – BAUUNTERNEHMUNG

Christoph Zimmermann
Leonhard-Weiss-Str. 22
73037 Göppingen
c.zimmermann@leonhard-weiss.com
M +49 151 68958801

Susanne Graf
Leonhard-Weiss-Str. 22
73037 Göppingen
su.graf@leonhard-weiss.com
M +49 151 54480662

hhb@leonhard-weiss.com | www.leonhard-weiss.de

